

この作業は必ずトレーニングの受講に使用する PC、および、トレーニングを受講する場所（ネットワーク）で行ってください。以下の手順
を実行できない場合、オンラインでのハンズオン演習を受講できないため、コースのキャンセルをお申し付けください。

内容

手順 1. ZOOM のアクセス テスト	1
手順 2. Cisco Networking Academy へのユーザ登録.....	1
手順 3. Cisco Packet Tracer の導入.....	2
注意事項.....	4

準備いただくもの

- オープンなインターネットに接続できるネットワーク環境
- Google Chrome Web ブラウザがインストールされた Windows 10 PC
- 本手順書

手順 1. ZOOM のアクセス テスト

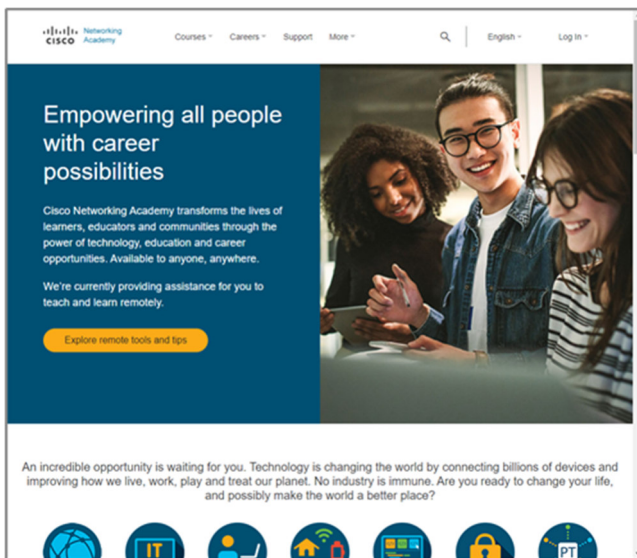
トレーニング受講で使用する PC から Web ブラウザを起動します。

ZOOM の[テストサイト](https://support.zoom.us/hc/ja/articles/115002262083/) (https://support.zoom.us/hc/ja/articles/115002262083/) にアクセスし、指示に従ってテストを行います。

※受講当日の接続コードおよびパスワードは、別途ご案内いたします。

手順 2. Cisco Networking Academy へのユーザ登録

1. Web ブラウザを起動して [Cisco Networking Academy サイト](https://www.netacad.com) (https://www.netacad.com) にアクセスします。



2. 画面を下にスクロールしたところにあるアイコン群（7つ）で一番右側の「Packet Tracer」をクリックします。
3. 画面を下にスクロールし、「Get Started」の下にある「Intro to Packet Tracer」（四角で囲まれた枠内）にある「Learn More」をクリックします。
4. 画面を下にスクロールし、左側の黄色のボタン（「Sign up today!」）にマウスをポイントし、「English」をクリックします。
5. 「Introduction to Packet Tracer English 0821b」の画面が表示されたら、画面右上の「English」（「Log In」の左側）にマウスをポイントし、「日本語」をクリックします。

ユーザ登録画面で以下の項目を入力します。（メール配信希望欄へのチェックは任意）

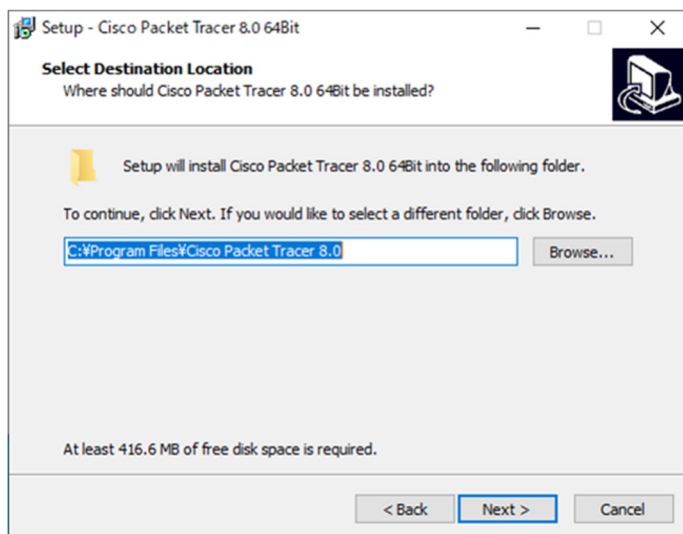
- メール（登録完了後、入力したメールアドレス宛に Cisco Network Academy からメールが届きます）
- 名（名前を入力します）
- 姓（名字を入力します）
- 国または地域（プルダウンをクリックした後に「j」と入力し、「Japan」を選択します）
- 州/都道府県（「国または地域」を選択すると、都道府県が選択できます）
- 「人間であることを証明するために、簡単な数学の問題を解いて結果を入力してください。」に解答します

- 「私は 13 歳以上であることを証明します」にチェックします
6. 「規約と条件」、「プライバシーポリシー」を一読し、問題なければ「アカウント作成」をクリックします。
 7. 手順 5.で入力したメールアドレス宛に届いた Cisco Networking Academy からのメールを開き、「はじめに」をクリックします。（※HTML 表示にすると「はじめに」のボタンが表示されます）
 8. ブラウザが自動的に起動します。「パスワード要件」にしたがって、パスワードを登録します。
 9. 追加で表示される下記項目を登録します。
 - 性別（プルダウンから選択します）
 - ✓ 「Male」（男性）
 - ✓ 「Female」（女性）
 - 生年月日（クリック後に表示されるカレンダーで選択します）
 - 「What is your practical experience in IT or networking?」（「IT またはネットワークの実質経験年数はどの程度ですか」：プルダウンから選択します）
 - ✓ 「Less than one year」（1 年未満）
 - ✓ 「One to Three Years」（1 年以上 3 年未満）
 - ✓ 「Three to Five Years」（3 年以上 5 年未満）
 - ✓ 「More than 5 Years」（5 年以上）
 - 「Do you have a Disability?」（「あなたの身体に不自由なところがありますか」：プルダウンから選択します）
 - ✓ 「Prefer Not To Say」（言いたくありません）
 10. 9.の項目がすべて回答できたら、「プロフィールの完成」をクリックします。

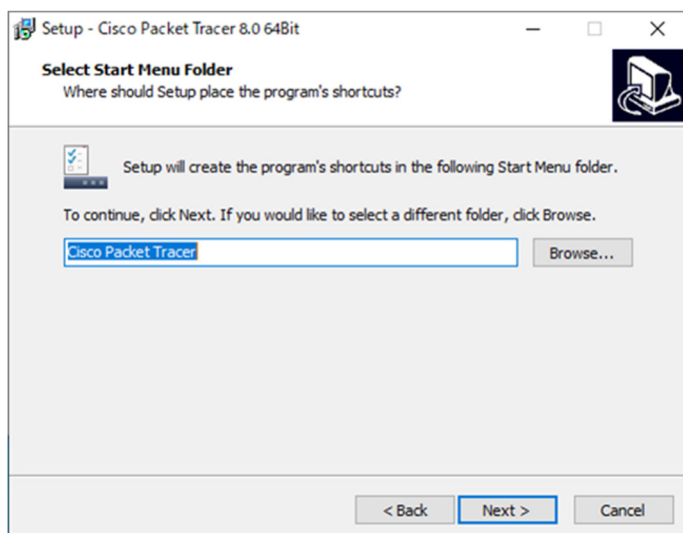
手順 3. Cisco Packet Tracer の導入

1. Web ブラウザを起動して [Cisco Packet Tracer ダウンロードサイト](https://www.netacad.com/portal/learning) (https://www.netacad.com/portal/learning) にアクセスします。
2. ログイン画面が表示されます。「電子メール」に手順 2.で登録したメールアドレスを入力して「次へ」をクリックします。
3. パスワードの入力フォームが表示されます。「パスワード」に手順 2.で登録したパスワードを入力して「Login」をクリックします。
4. ログイン後、メニューバーにある「リソース」にマウスをポイントし、「Packet Tracer のダウンロード」をクリックします。
5. 「パケットトレーサーのダウンロード」画面の下にある、「ダウンロード」からご自身の使用される OS のバージョンを選択してクリックします。（Windows 10 をご使用の方は、「Windows デスクトップ の 64 ビット ダウンロード」を選択します）
6. ダウンロードが完了したら、Packet Tracer のインストーラ（Packet TracerXXX_BuildYYY_64bit_set-up-signed.exe）を起動します。
7. 「License Agreement」の画面で「I accept the agreement」を選択して「Next」をクリックします。

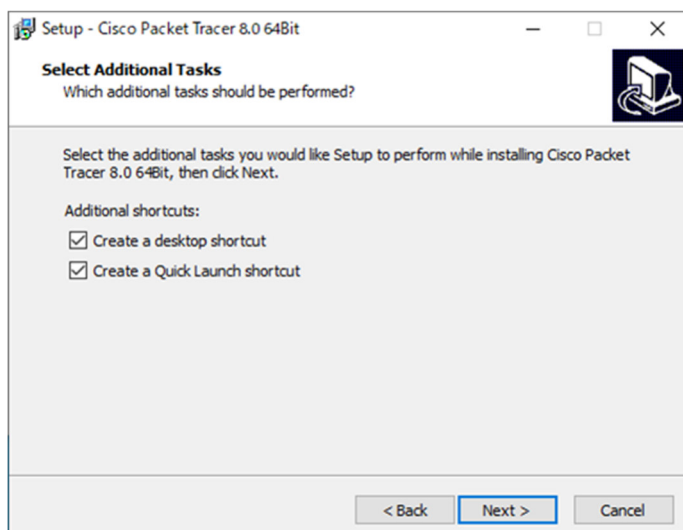
8. インストール先のパスは変更せず、そのまま「Next」をクリックします。



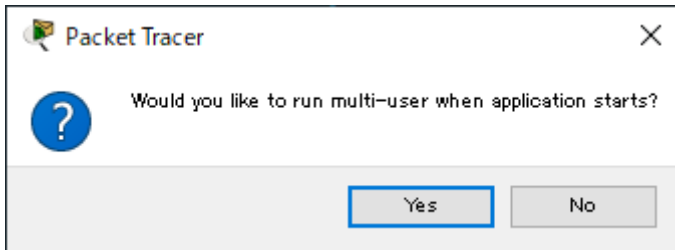
9. メニューフォルダに登録する名前も特に変更せず、「Next」をクリックします。



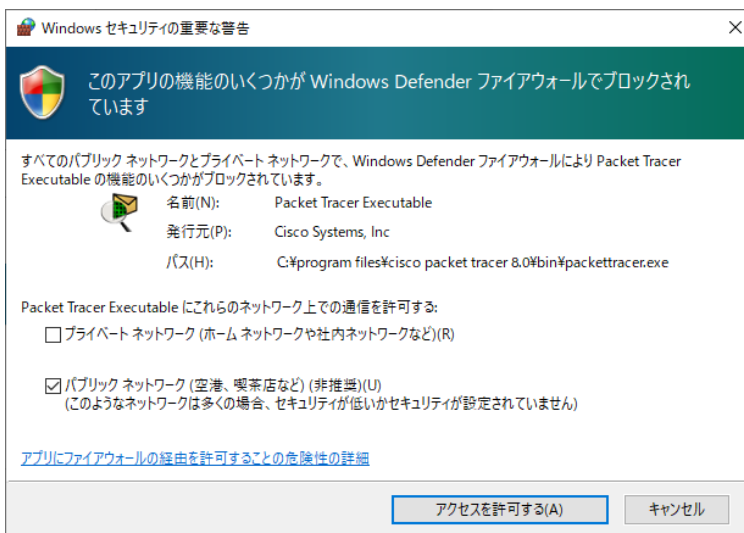
10. 追加タスクで「Create a desktop shortcut」「Create a Quick Launch shortcut」の両方にチェックを入れて、「Next」をクリックします。



11. 設定内容を確認して、「Install」をクリックします。
12. インストールが開始されますので、しばらく待ちます。
13. インストールが終了したら、「Finish」をクリックします。
14. ※「Would you like to run multi-user when application starts?」（アプリ起動時にすべてのユーザで利用しますか）と聞かれる場合、Windows の他のユーザでも使用される場合は「Yes」を、現在ログインしているユーザでのみ使用される場合は「No」を、それぞれ選択します。



15. ※Windows Defender ファイアウォール関連の画面が表示される場合は、「プライベートネットワーク」のみにチェックを入れて、「アクセスを許可する」をクリックします。



注意事項

- 追加の PC モニタ、もしくは 2 台目の PC やタブレット端末をご用意いただくことを強く推奨いたします。

これは、講師の画面を表示しながら、演習やチャット操作を行っていただくためです。